

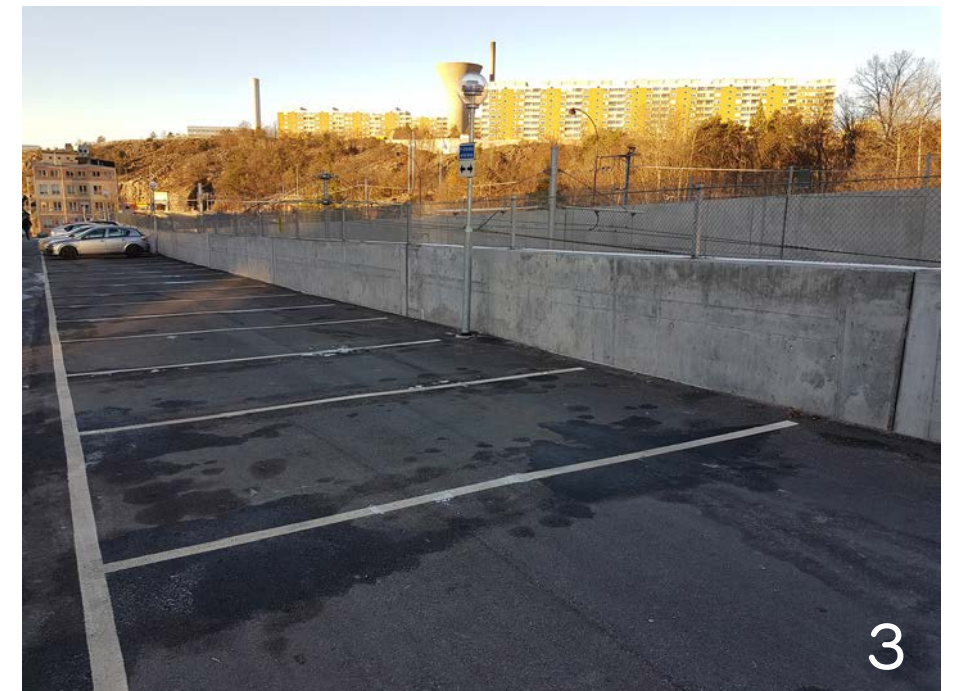
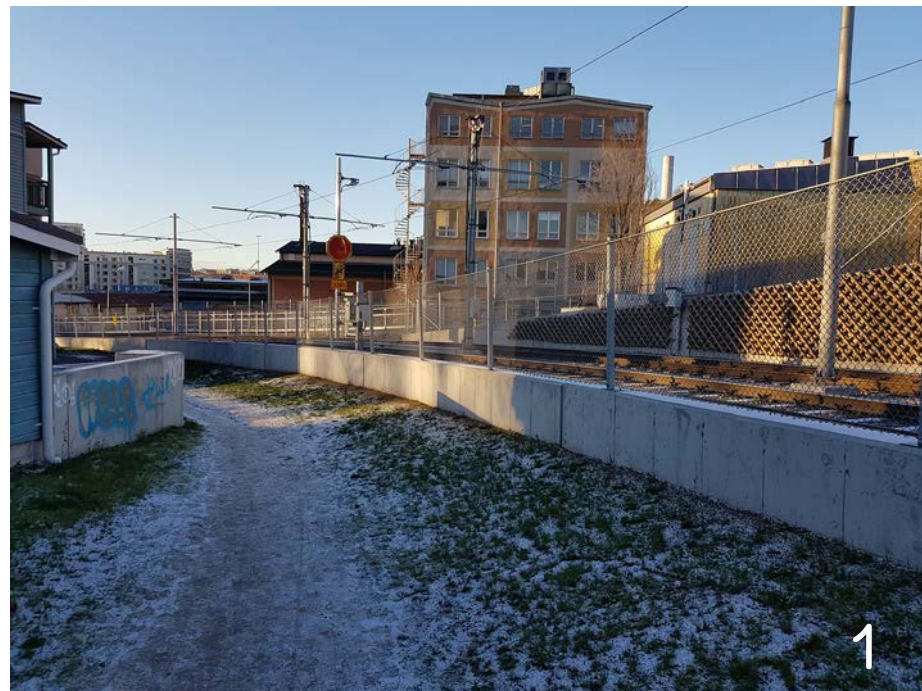
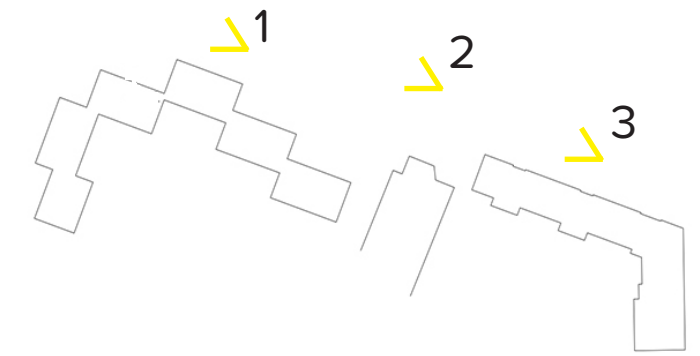
Norra Nobelberget

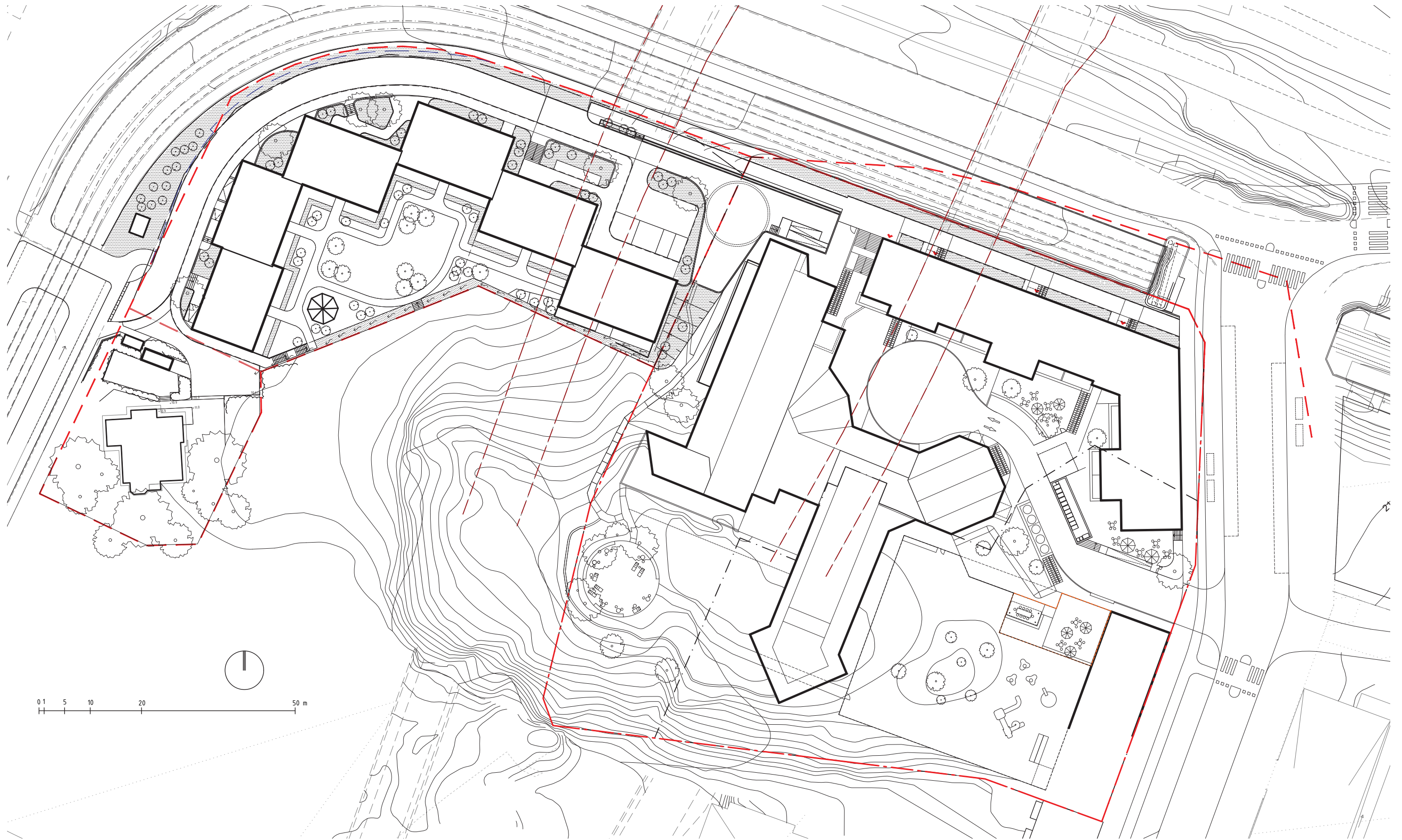
Sicklaön, Nacka

Landskapsutredningar 2025-01-31



Bilder från platsen





Översikt situationsplan

Beskrivning av utemiljön



Exempel på materialpalett:

1. Möbegrupper på innergårdar
2. Vintergrön undervegetation, lagerhägg
3. Gatuträd: avenbok
4. Hårdgjorda ytor
5. Klädda terrängmurar

Frodiga bostadsmiljöer

Norra Nobelbergets bebyggelse vänder sig med sin rygg mot infrastrukturen i norr och skapar godlägen för utevistelse mot syd, där både vädersträcken och bullernivåerna är mer gynnsamma. Gårdsmiljöerna präglas av grönska och platsbildningar för möten, kontemplation och lek. Här finns gångvägar, gräsytor, lekredskap och möblerade mötesplatser. På Balders gård finns också cykelparkeringar och en förskolegård.

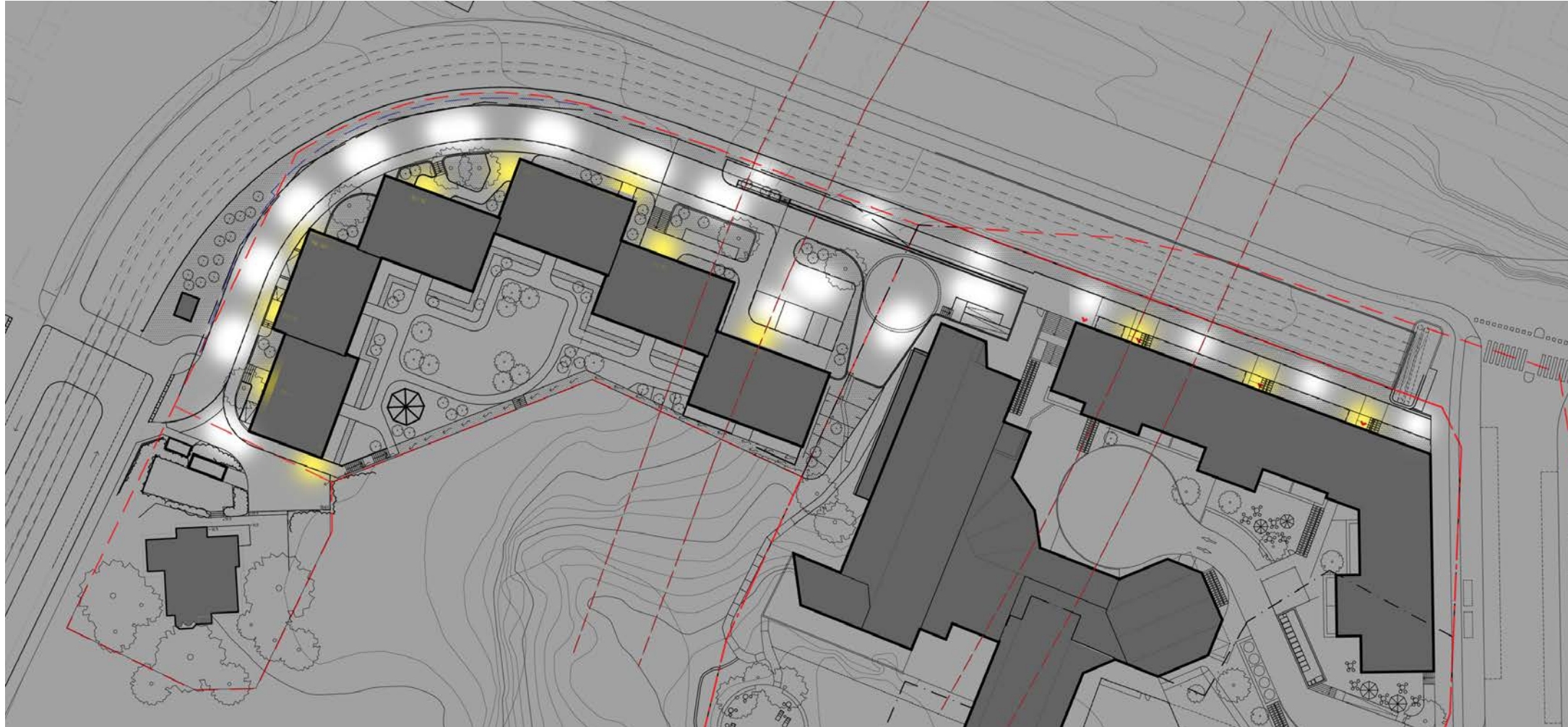
Infarten till Atrium Ljungbergs bostäder och inlastningen till Balders hotell sker via Uddvägen i höjd med Villa Fanny Udde. Gatan följer tvärbanan parallellt upp till området mellan Atrium Ljungbergs och Balders fastigheter, där en vändplats är placerad. I samband med vändplatsen tar ett gång- och cykelstråk vid, som ansluter mot Sickla Industriväg i ost. Balders kvarter har en egen infart från Sickla Industriväg som löser tillgängligheten och sophantering för för både bostäder och förskola.

Förgårdsmarken längs med entrégatan i den västra delen präglas av välgestaltade och välkomnande entrétytor till bostadshusen. Här finns grönska i upphöjda planteringar där marktäckande buskar och solitärbuskar samsas med träd. Trädarter väljs med tanke på det skuggiga läget och det smala utrymmet och ska därför ha relativt glesa kronor med skira lövverk. Vegetationen gestaltas med utgångspunkt i att förmedla årstidsvariationer - med fokus på tidig vår och sen höst.

På liknande sätt utformas förgårdsmarken längs med gång- och cykelbanan i den östra delen. Här är planteringsytorna i markplan med flerskiktat grönska anpassad till platsen och utrymmet. Vegetationen består av marktäckande, lägre buskar kombinerat med solitärbuskar, som tillsammans ger karaktär till platsen med vackra bladverk och vårblooming, samt bärsättning på hösten. I planteringsytan närmast tvärbanan väljs lägre, marktäckande buskar med låga skötselkrav.

Dagvattnet på trafikytorna leds till längsgående underjordsmagasin under trottoarytor. Underjordsmagasinen kan med fördel utformas som skelettjordar där näraliggande träd på förgårdsmark kan hämta vatten. Planteringsytor på förgårdsmark nyttjas för fördröjning av takvatten.

Utemiljöernas belysning



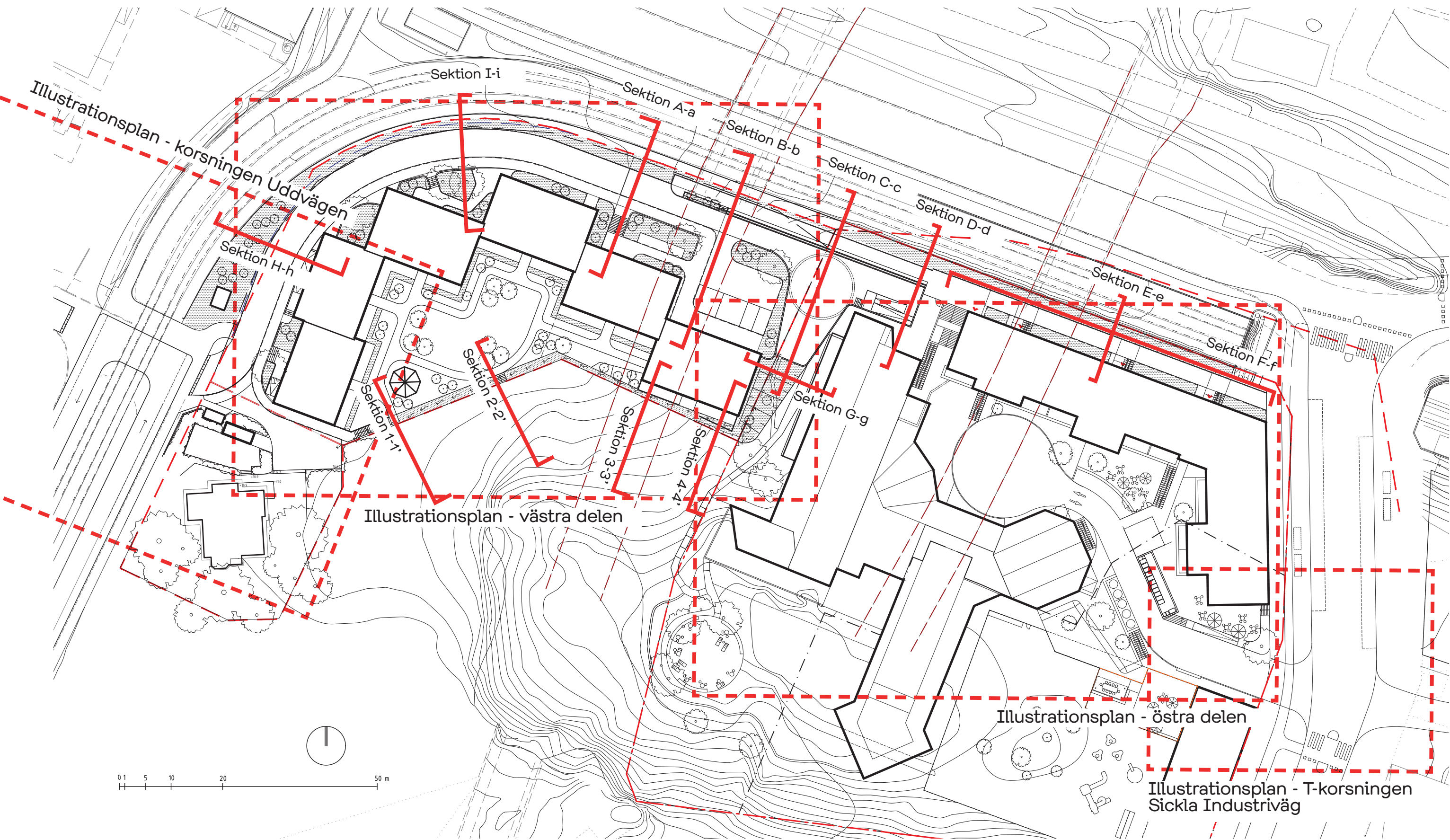
Trygghetsskapande belysning

Ljusbilden i området norr om de nya bostadshusen hålls lågmäld men tillräcklig för att upplevas som tryggt att röra sig.

Belysningen i den västra delen utgörs av en högre parkstolpe, som både belyser trafikytor och trottoar.

Längs med gång- och cykelstråket väljs en något lägre belysningsstolpe. Entréytorna belyses med fasadbelysning mot mark.

Entréerna till trapphusen lyfts fram och belyses för att skapa upplevd trygghet i möjligaste mån under dygnets mörkare delar.

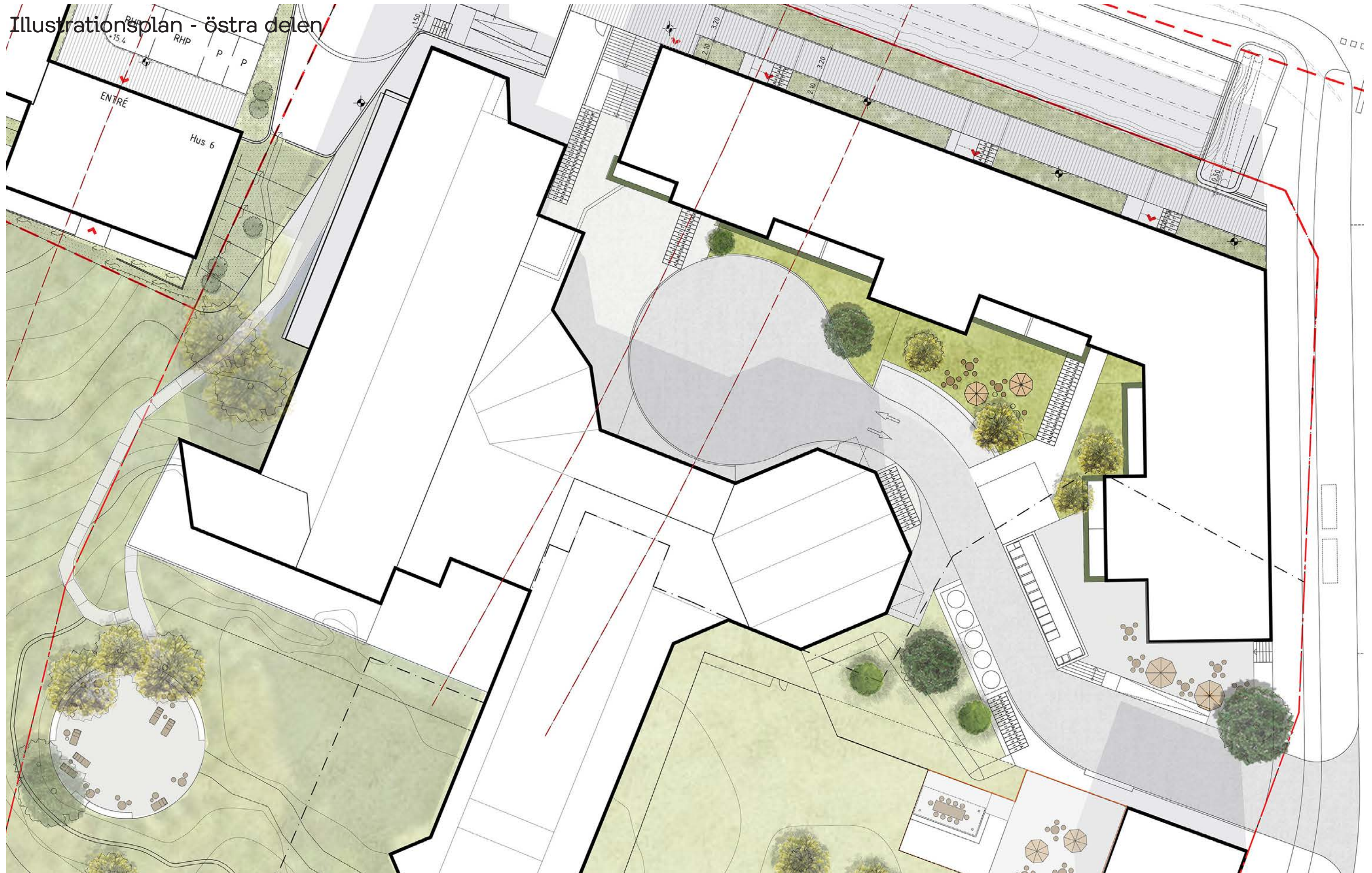


Översikt situationsplan

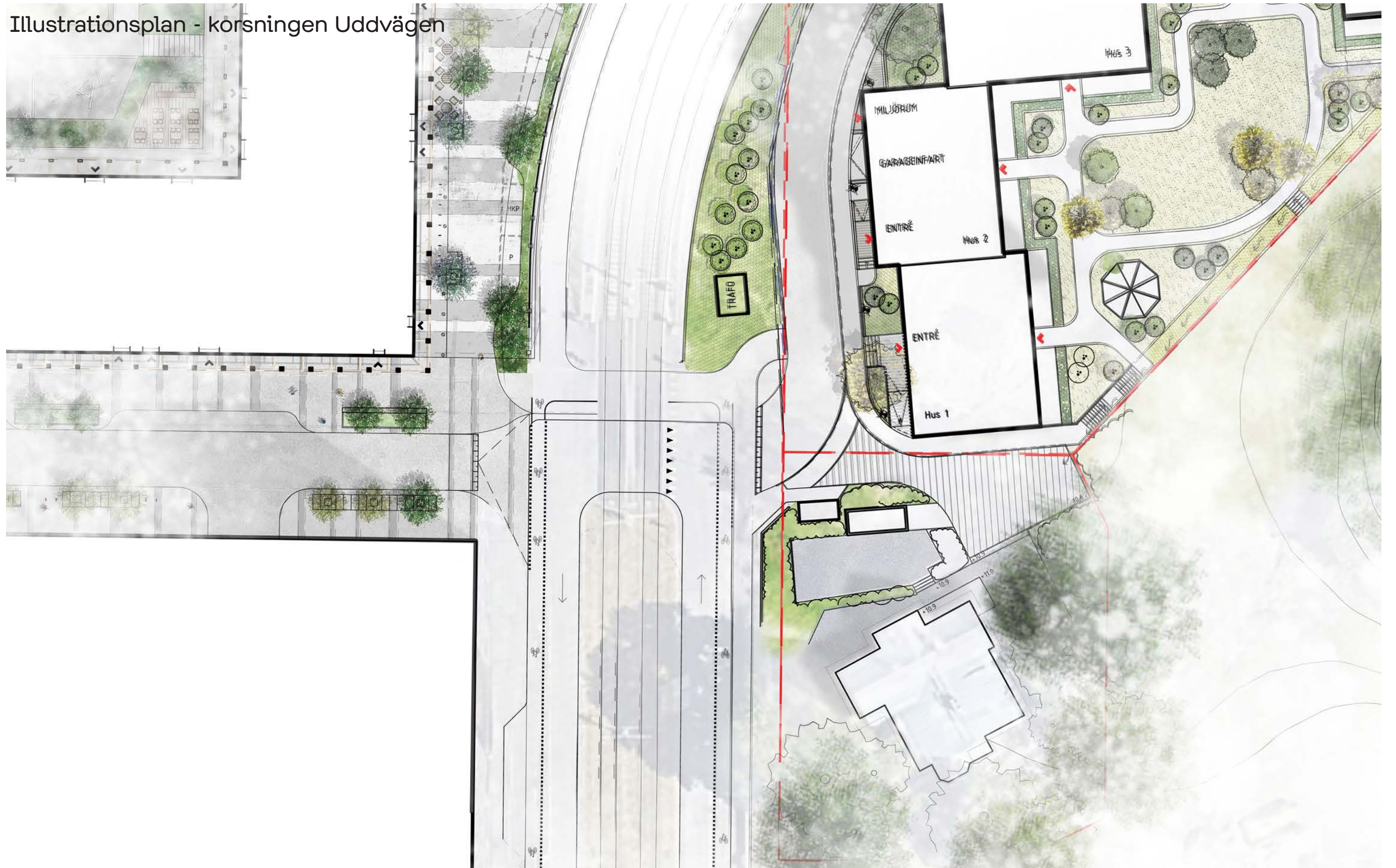
Illustrationsplan - västra delen



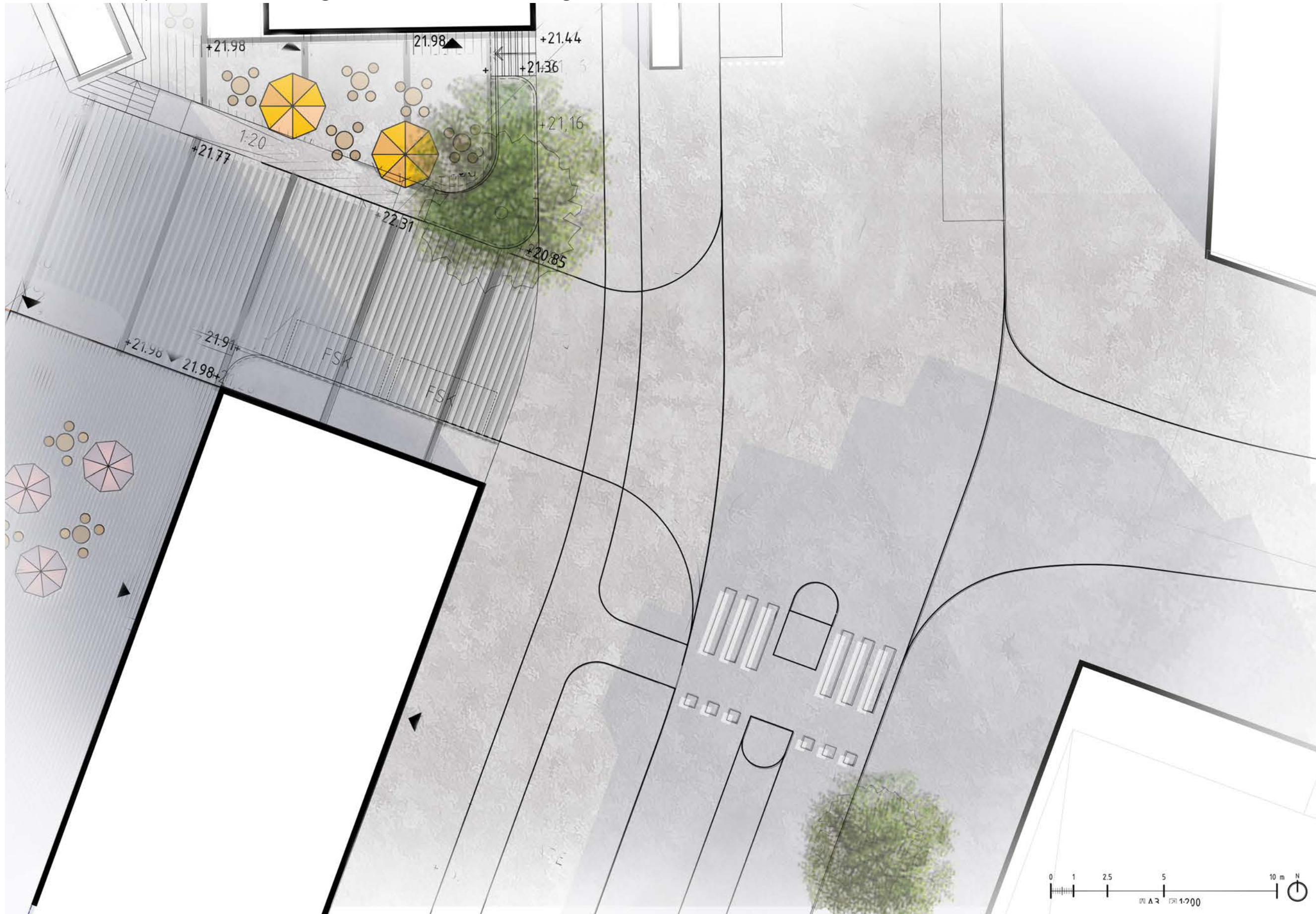
Illustrationsplan - östra delen

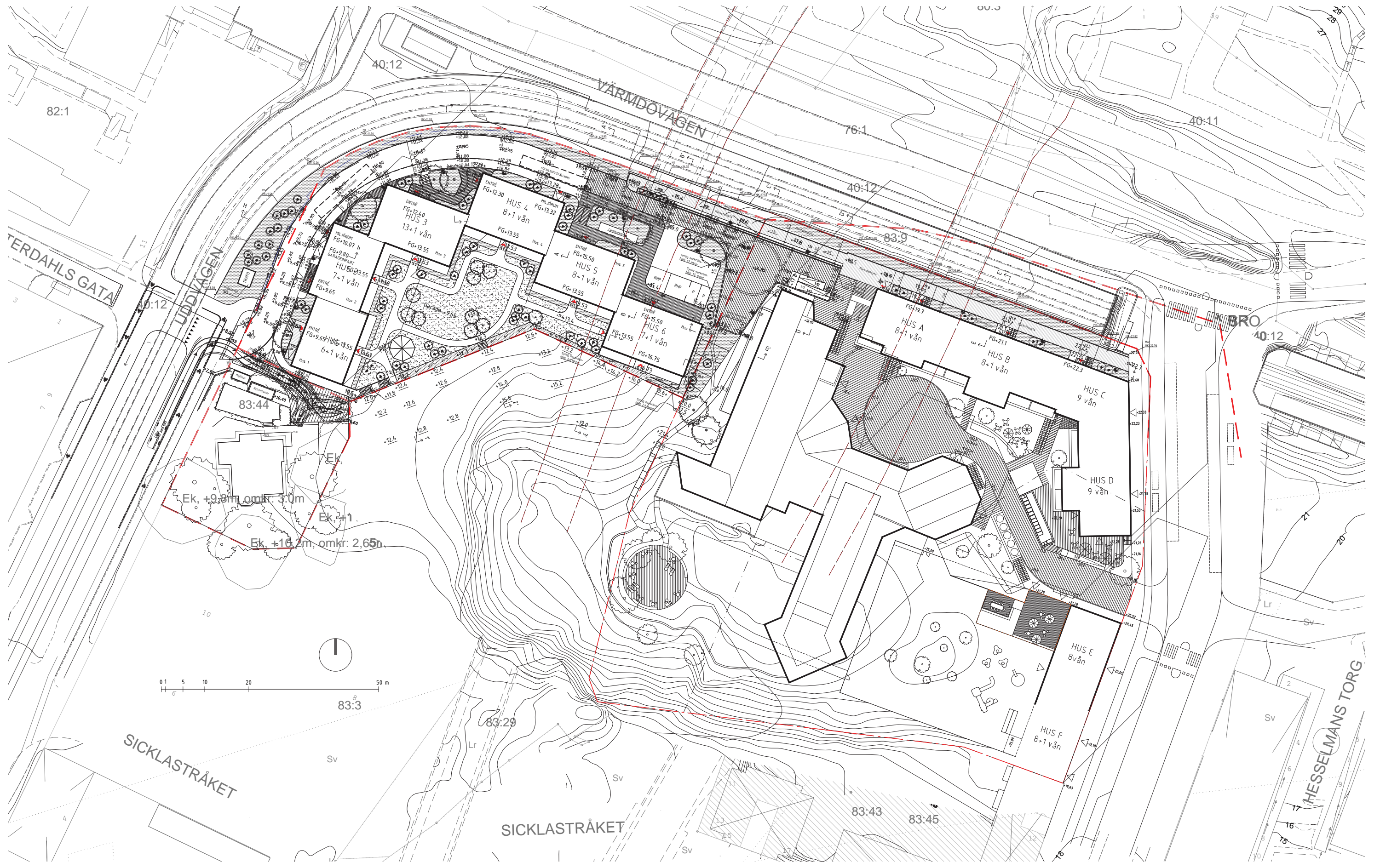


Illustrationsplan - korsningen Uddvägen

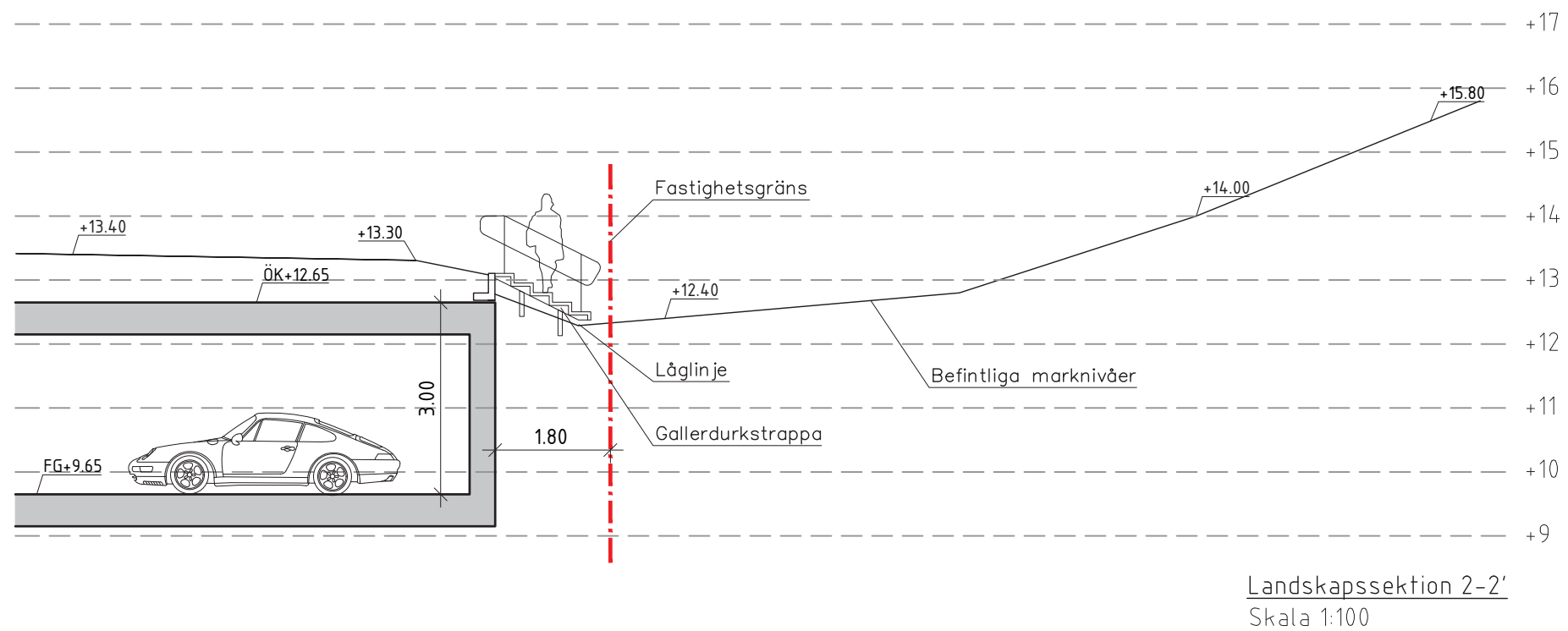
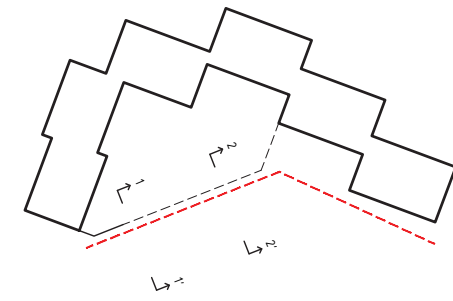
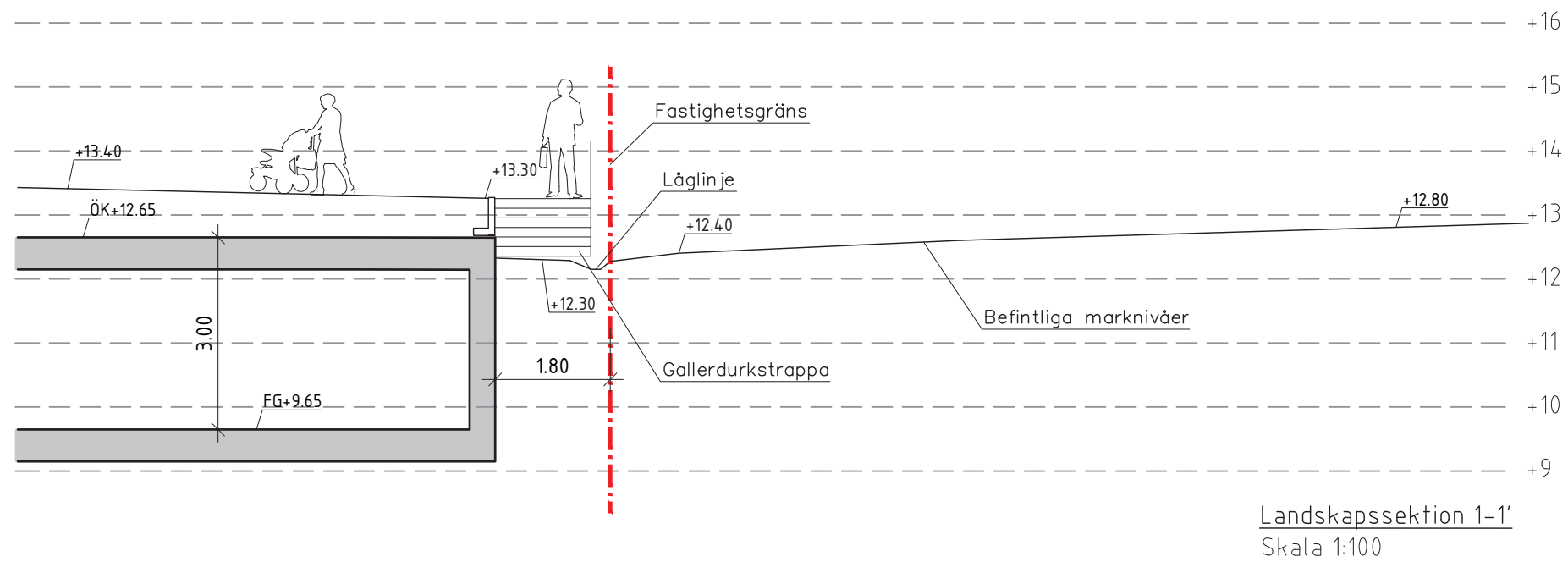


Illustrationsplan - T-korsningen Sickla Industriväg

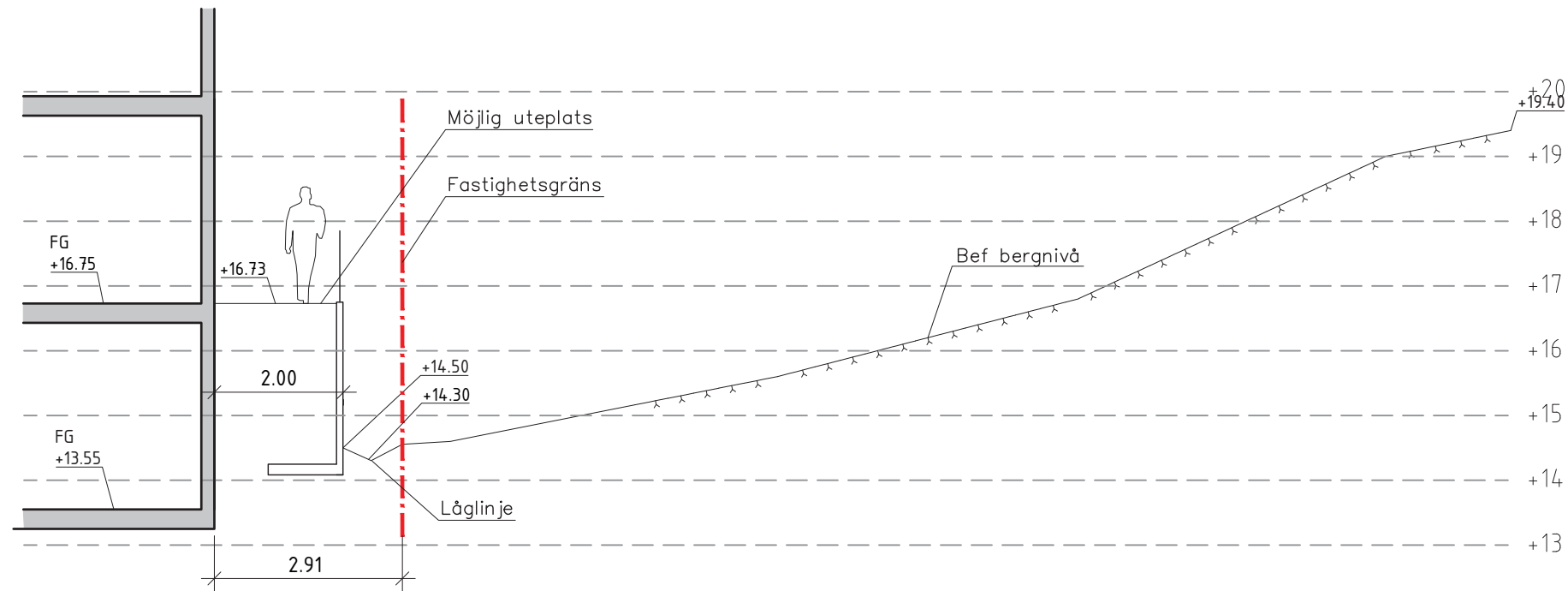




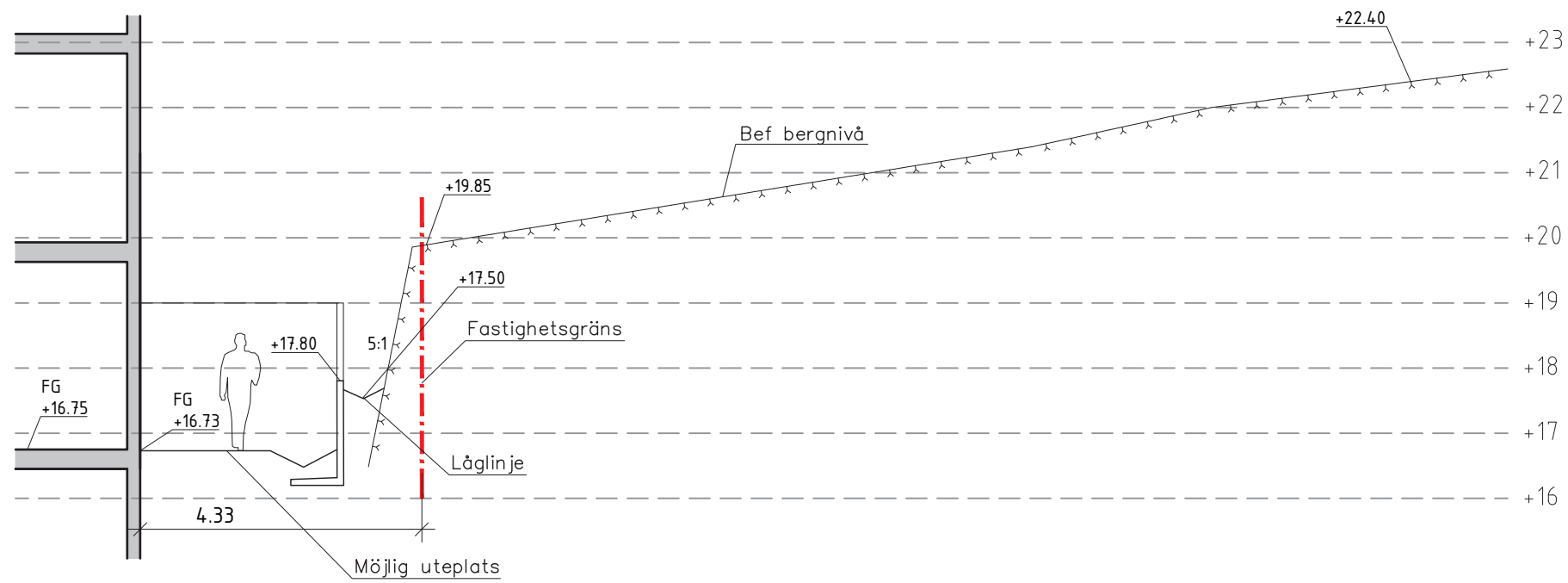
Landskapssektioner 1-1' och 2-2'



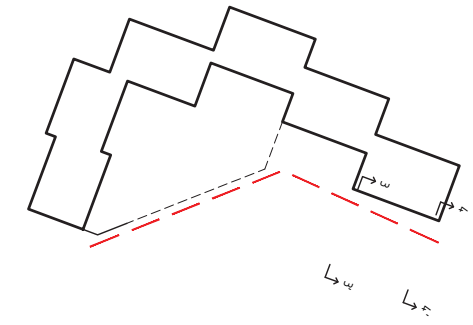
Landskapssektioner 3-3' och 4-4'



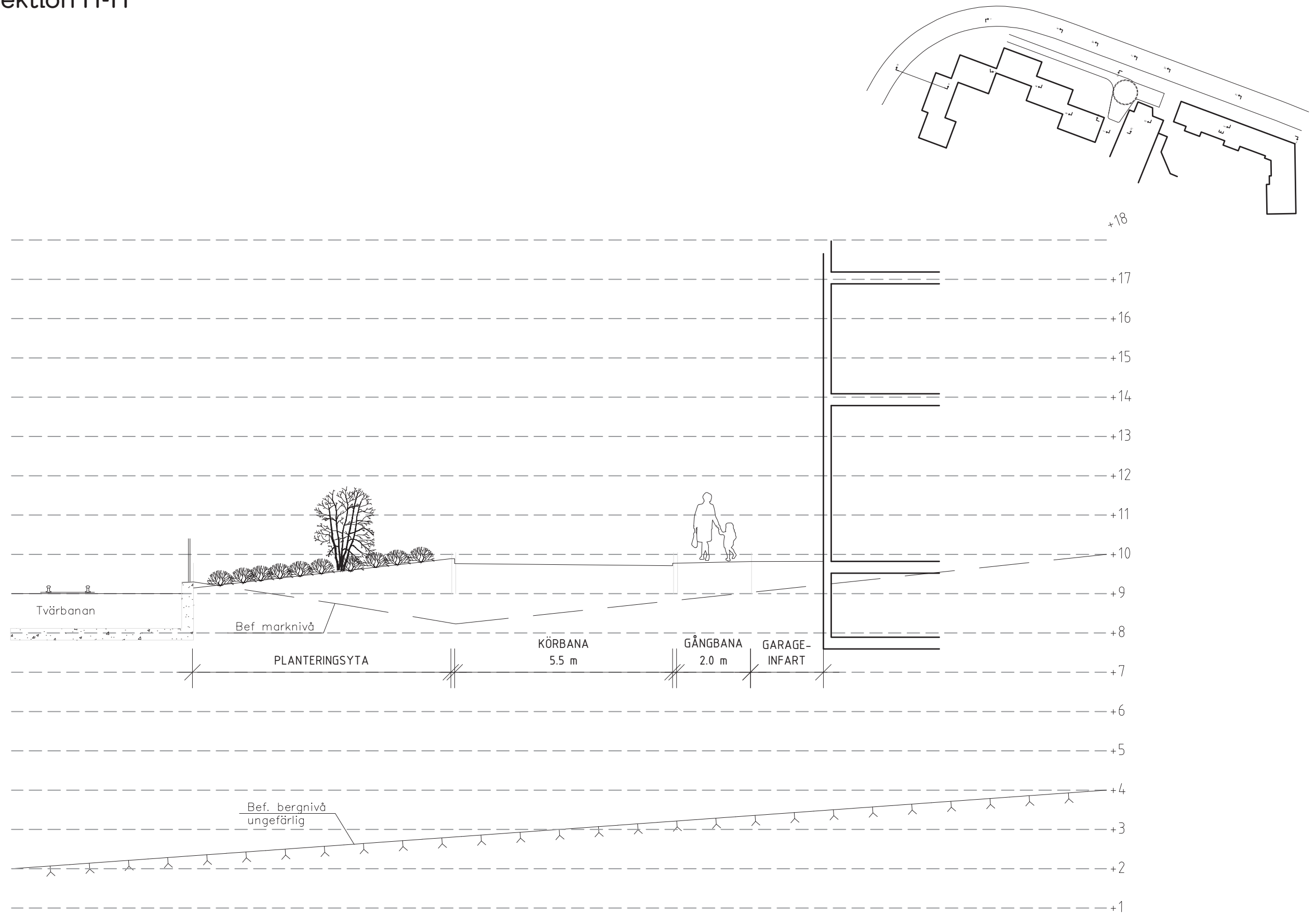
Landskapssektion 3-3'
Skala 1:100



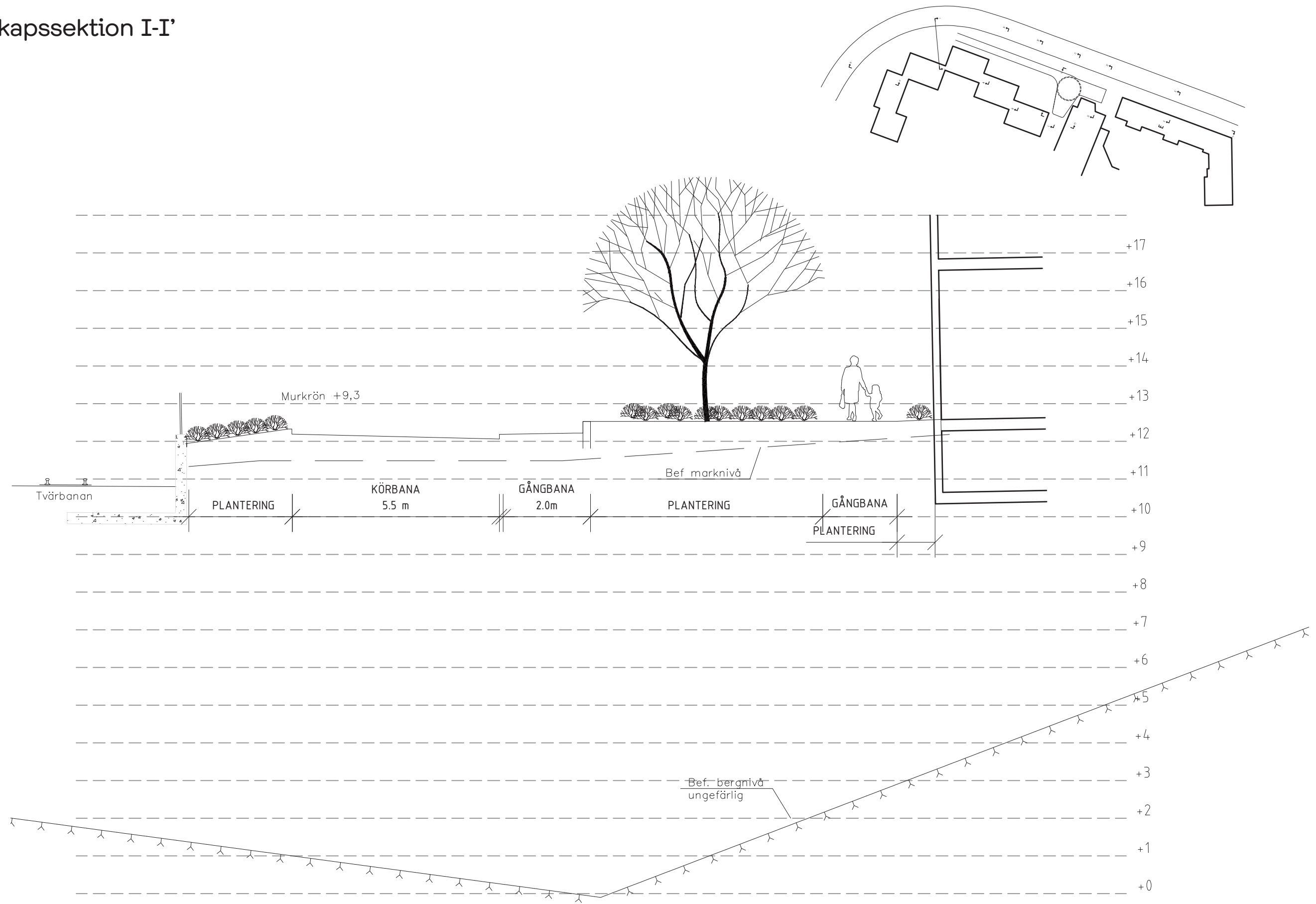
Landskapssektion 4-4'
Skala 1:100



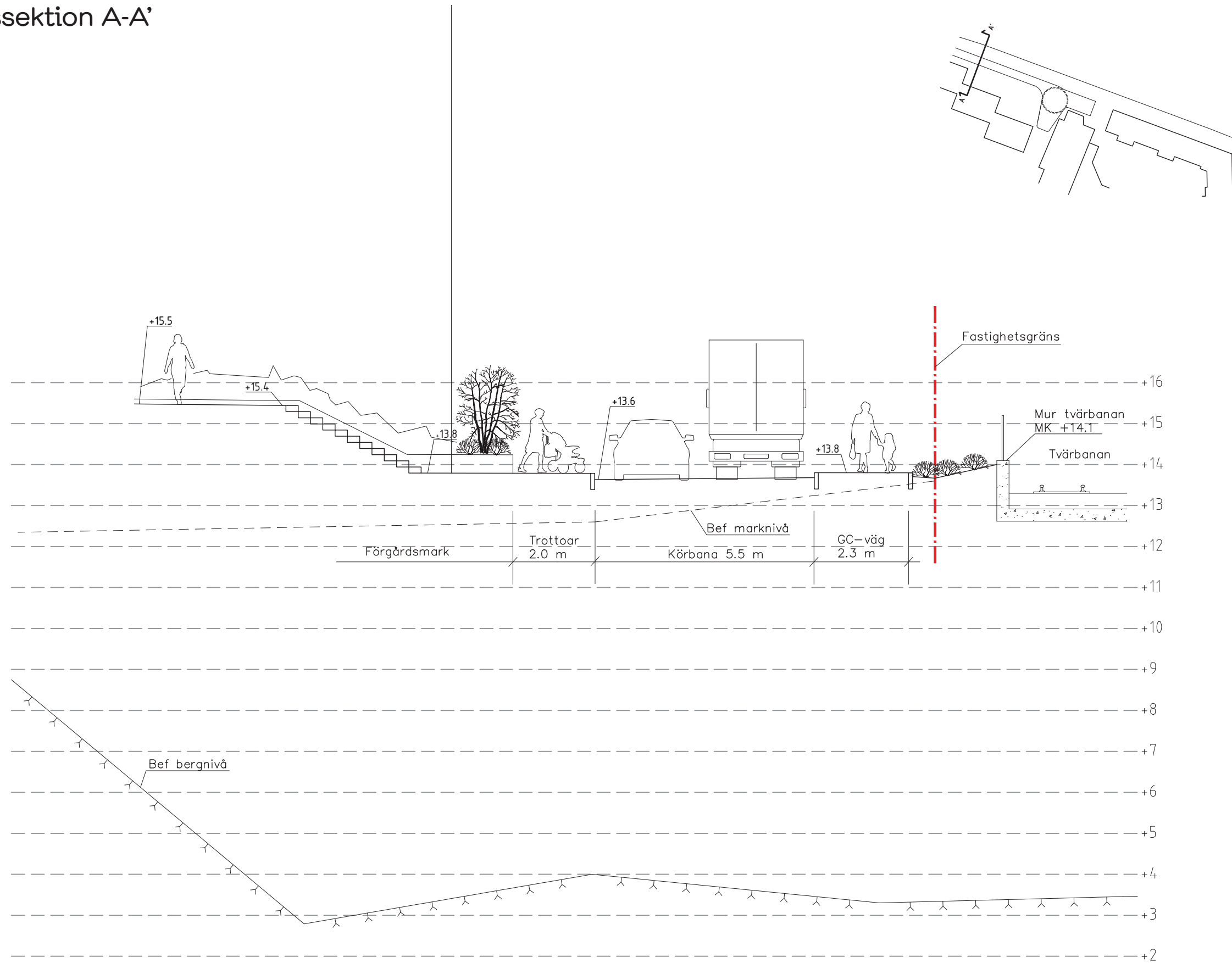
Landskapssektion H-H'



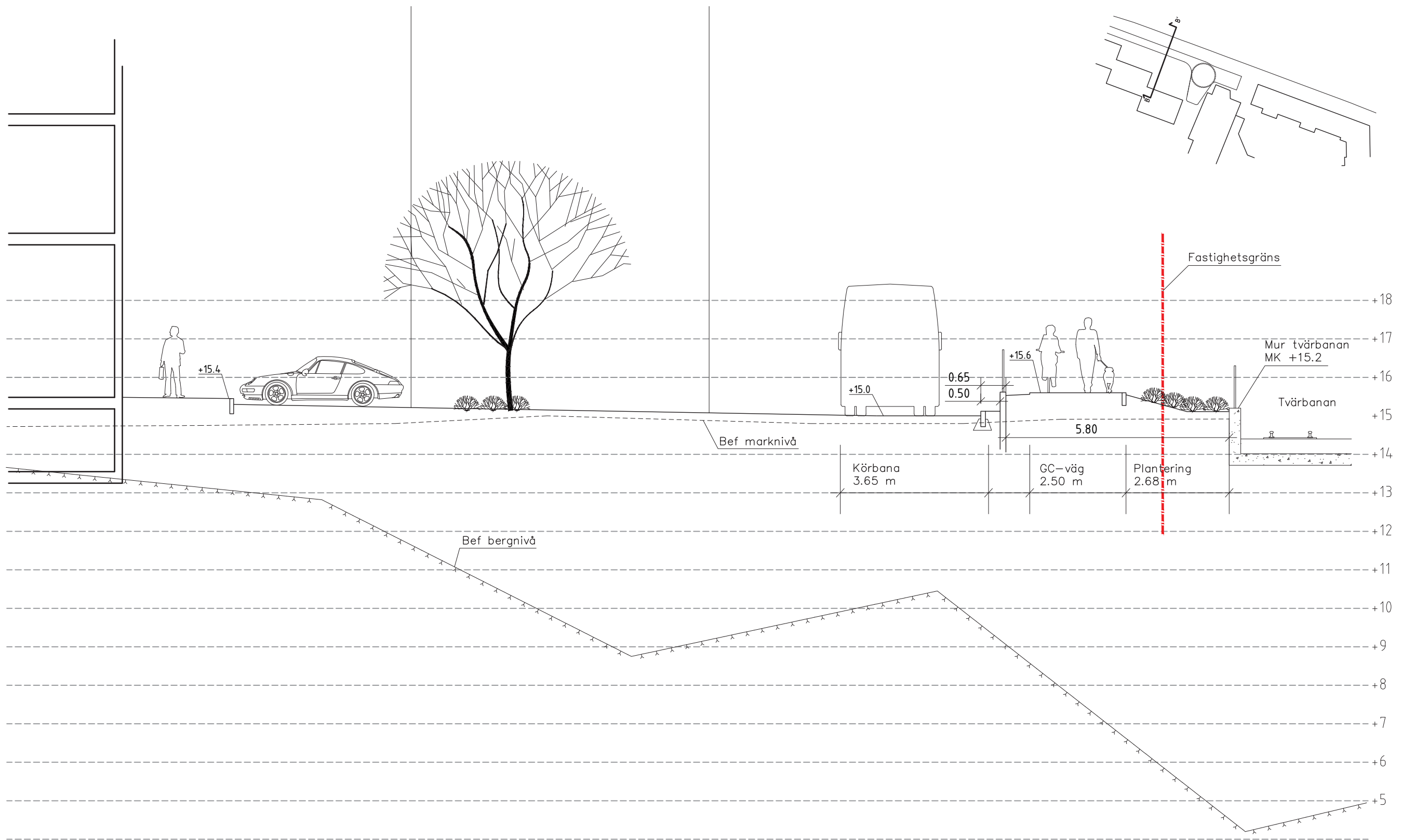
Landskapssektion I-I'



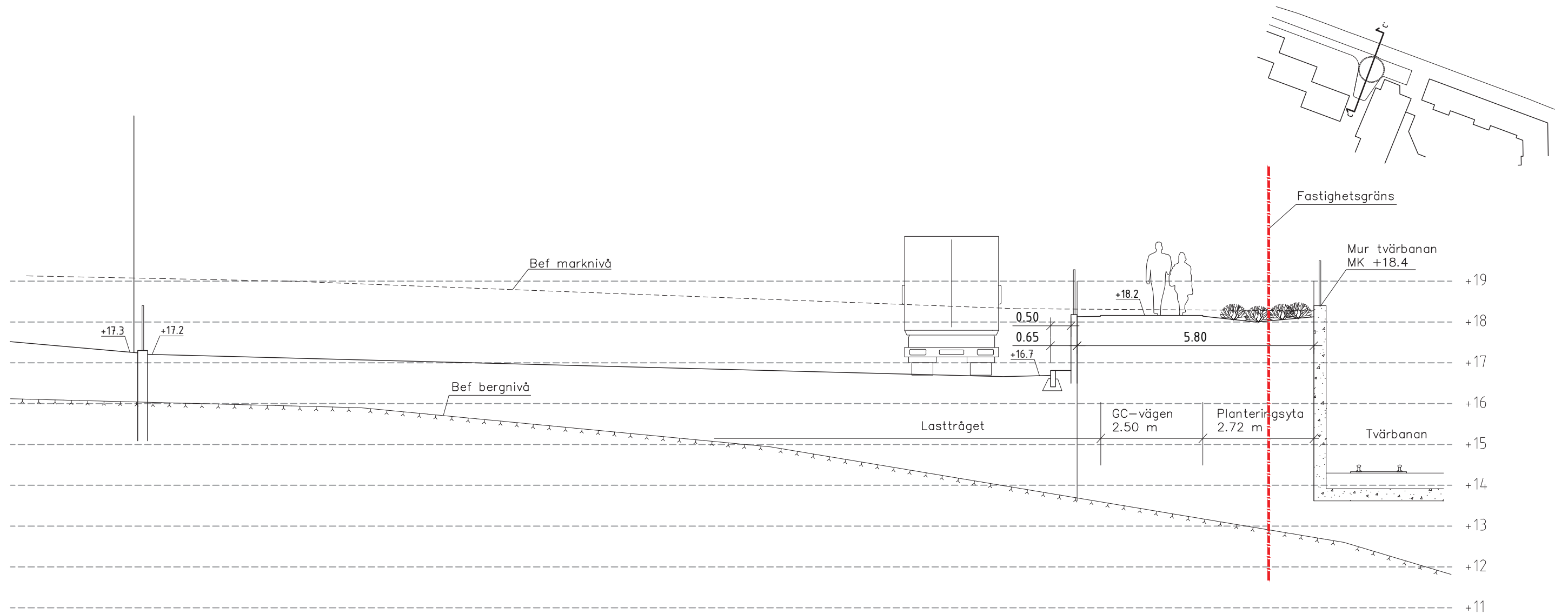
Landskapssektion A-A'



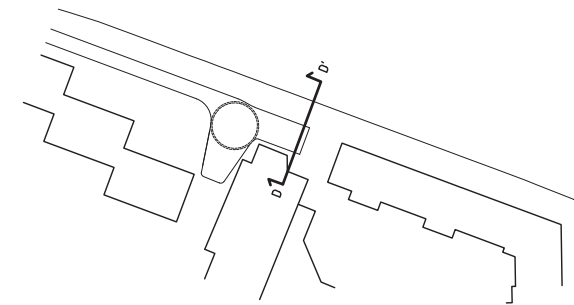
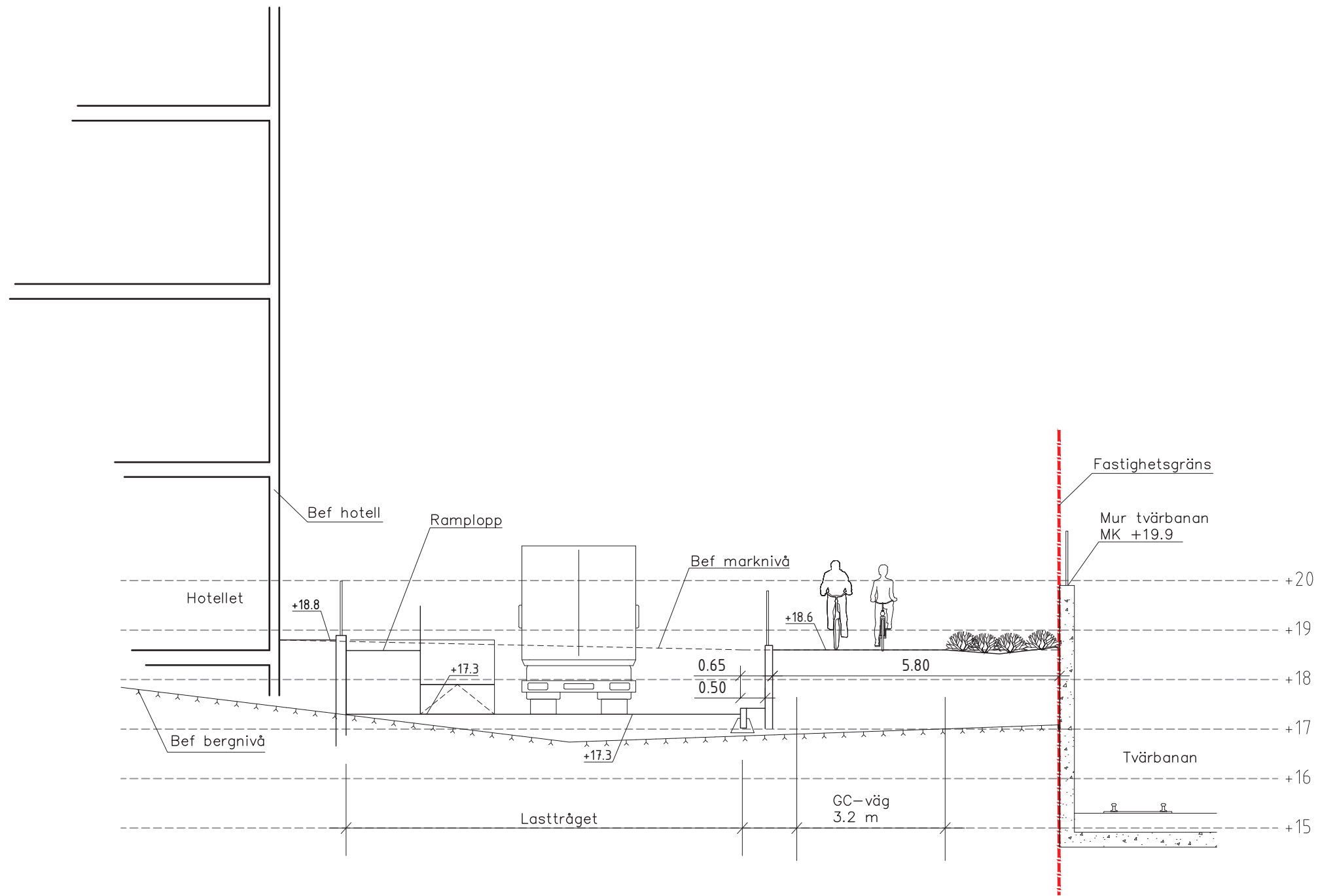
Landskapssektion B-B'



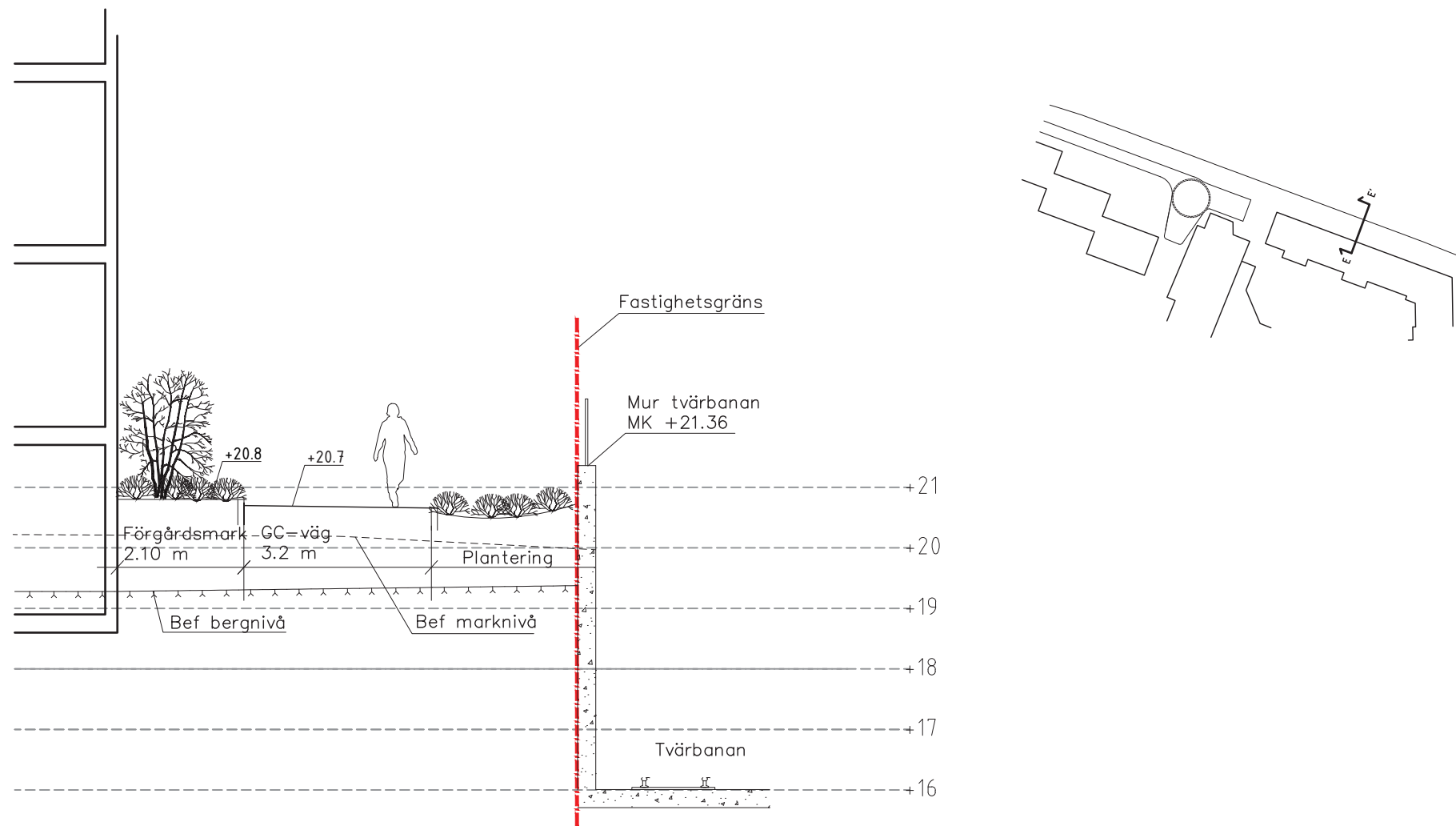
Landskapssektion C-C'



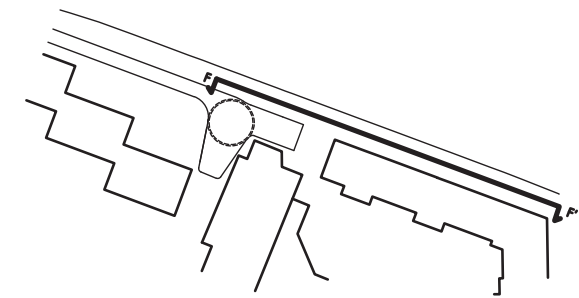
Landskapssektion D-D'



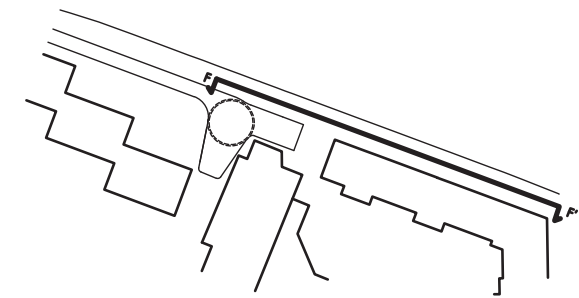
Landskapssektion E-E'



Landskapssektion F-F' - del 1



Landskapssektion F-F' - del 2



Landskapssektion F-F' - del 3

